



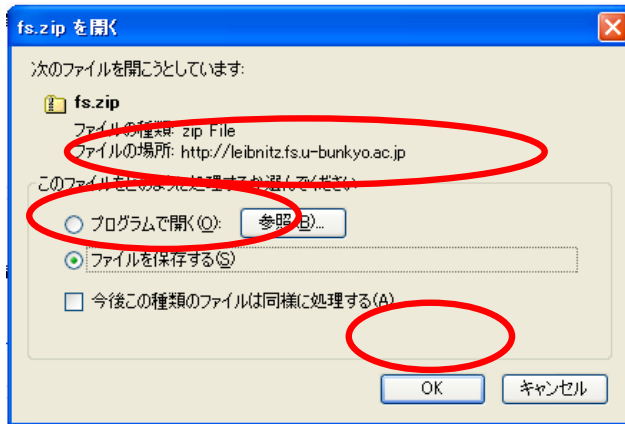
起動ファイルの入手方法(1) ~ (7)

学外からこの教材を使うためには「起動ファイル」が必要です。(起動ファイルがあれば、インターネットを通してどこからでも教材にアクセスできます。)

(1) 3r.asakoh.net にアクセスする

(2) 学習する教材の起動ファイルをダウンロードする

「ファイルを保存する」を選択して、「OK」をクリックする（保存先はわかりやすい場所に指定）



(3) ダウンロードしたファイルを右クリックし、「すべて展開」を選択して、展開（解凍）する。

(4) 展開したファイルを開き、「**exe」と「CALL.INI」という2つのファイルが入っていることを確認する。「**exe」をダブルクリックすると教材にアクセスできる。(この2つのファイルは、必ず同じフォルダに入れたままにしてください。同じフォルダ内であれば、どこに保存しても大丈夫です。)



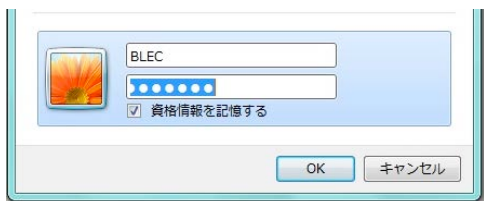
学習に必要な環境

- Windows 2000/XP 以上、CPU : Pentium 466Mhz 相当以上、メモリ : 256MB 以上でインターネット接続がされていること
- Internet Explorer 6.0 以上、Windows Media Player 7.0 以上がインストールされていること
- 学習履歴保存用のメディア（USB フラッシュメモリ等）があること

学習の開始方法 (1) ~ (9)

(1) パソコンの電源を入れ、学習履歴を保存するメディア（USB フラッシュメモリ等）をセットする

(2)



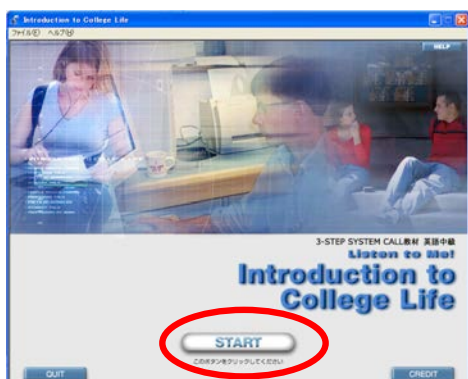
教材の起動ファイル（「起動ファイル」の入手方法はこの説明書の最後を参照）をダブルクリックする。左のような画面が出てきたら下のように入力して「OK」をクリックする。

ユーザー名：学籍番号（半角）

パスワード：自分の誕生日 8 桁

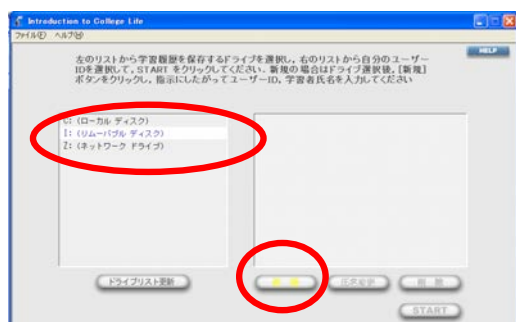
「セキュリティの警告」画面が出てきたら「実行」ボタンをクリックしてください。

(3) オープニング画面



START ボタンをクリックする。

(4) 学習履歴保存場所の選択画面



左のリストから、学習履歴を保存するドライブをクリックして選択する。

USB フラッシュメモリは「リムーバブルディスク」や「USB DISK」などのように表示されます。メモリをセットしているのに表示されない場合は、「ドライブリスト更新」ボタンを押してください。

教材を始めて使う場合は「新規」をクリックして(5)へ、2回目以降は(6)へ

(5) 学習者情報の登録

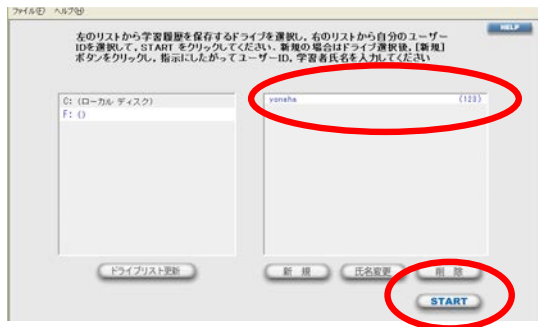


左のような登録画面に、名前と ID を入力してから「OK」をクリックする。

名前はアルファベット半角で、ID は学籍番号を半角で入力して下さい。



(6) 学習者の選択と教材開始



登録した名前をクリックしてから、「START」をクリックする。

(7) メニュー画面



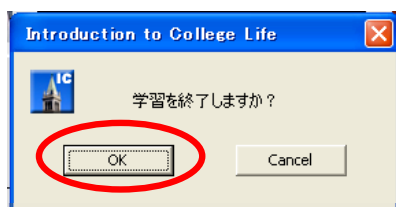
学習する Unit の写真をクリックし、学習を開始する。

(8) STUDY 画面



教材の中心となる STUDY 画面では、指示をよく読み忠実に従って、「ひとつ HINT を読んで考えては音声聞く」ようにして、学習を進める。

(9) 学習終了方法



学習を終了するときには、画面左下の「QUIT」ボタンを押し、「OK」をクリックする。

USB フラッシュメモリは、「ハードウェアの安全な取り外し」を行ってから、取り外してください。

その他の主な画面

■ 教材一覧画面



どのような教材が扱われているのかを知りたいとき、また、教材の復習をしたいときなどに活用してください。

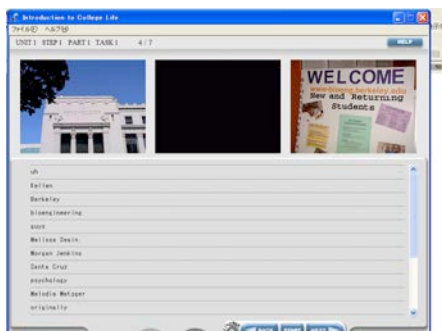
■ 進捗表

UNIT 1	STEP 1	PART 1	PART 2	PART 3	PART 4	PART 5	PART 6
	5	5	5	5	5	5	5
	1	3	3	4	1	3	3
	1	2	3	4	5	1	3
UNIT 2	STEP 1	PART 1	PART 2	PART 3	PART 4	PART 5	PART 6
	5	5	5	5	5	5	5
	1	2	1	2	3	1	2
	1	2	3	1	2	3	1
UNIT 3	STEP 1	PART 1	PART 2	PART 3	PART 4	PART 5	PART 6
	5	5	5	5	5	5	5
	1	2	1	2	1	2	1
	1	2	3	1	2	3	1
UNIT 4	STEP 1	PART 1	PART 2	PART 3	PART 4	PART 5	PART 6
	5	5	5	5	5	5	5
	1	2	3	1	2	3	1
	1	2	3	4	1	2	3
UNIT 5	STEP 1	PART 1	PART 2	PART 3	PART 4	PART 5	PART 6
	5	5	5	5	5	5	5
	1	2	1	2	3	1	2
	1	2	3	1	2	3	1

学習が済んだところは「黄色く」色がつけられていくため、自分が教材全体のなかで、どの辺りを学習しているのかが一目でわかります。

また、すでに学習が終わっている部分へはいつでもジャンプして戻って復習をすることが可能です。

■ WORDS & PHRASES 画面



STUDY 画面から、WORDS 画面および PHRASES 画面にジャンプすることができます。

英単語／語句をクリックすると、その音声は聞け、少し遅れて日本語の意味が画面上に現れます。まずは自分の頭で考えてから、答えを確認するようつもりで日本語訳を見るようにしてください。

この教材は研究用として使用が認められています。1つの教材が終わったら(または終わっていても教材開始から半年が経過したら)、必ず担当教員宛に「学習履歴データ」と「学習者アンケート」を提出して下さい。